



彩色预染蛋白 Marker (25-300KD)(三色)

货号	规格
BF06227S-500 μ l	2 \times 250 μ l
BF06227S-2500 μ l	10 \times 250 μ l

冰袋运输，-20 $^{\circ}$ C 保存三年，避免反复冻融；4 $^{\circ}$ C 可放置1月

产品介绍

彩色预染蛋白 Marker (25-300 kD) (三色) 是一种包含三种颜色预染型蛋白的混合物。产品 9 种不同分子量大小的高纯度重组蛋白预混制备而成，涵盖 25-300 kDa 的分子量范围 (25, 45, 72, 100, 130, 160, 200, 250, 300 kDa)，其中 25 kDa 是绿色条带，72 kDa 是橙色条带，其余 7 种蛋白为蓝色条带 (见图一)。本产品作为 Western Blot 或 SDS-PAGE 的蛋白分子量标准品，用于指示 SDS-PAGE 的电泳蛋白分离情况，亦用于评估 Western Blot 的转膜效果。本产品在不同胶浓度以及不同的电泳缓冲液中迁移情况见图二。产品已预混 loading buffer，不需要加热、稀释或添加还原剂，即可直接点样至蛋白凝胶孔内。

产品组成

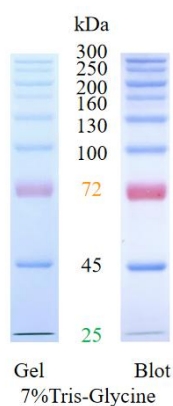
缓冲液成分: 62.5 mM Tris- H_3PO_4 (pH 7.5), 2 mM EDTA, 2% (W/V) SDS, 33% (W/V) Glycerol, 10 mM DTT。

使用方法

1. 从储存冰箱中取出产品，置于室温下进行解冻并轻柔混匀。无需加热煮沸。
2. 直接吸取适宜体积的产品点样至蛋白凝胶的相应孔内。推荐点样量如下：
0.75-1.0 mm 厚度：8 μ L (15孔)，10 μ L (10孔)；
1.5 mm 厚度：10 μ L (15孔)，12 μ L (10孔)；
注：可以根据实验情况进行适当调整点样量。

注意事项

1. 产品请勿加热煮沸。
2. 本产品不含蛋白质 his 标签。
3. 本产品含有 SDS，不适合用于非变性聚丙烯酰胺凝胶电泳。
4. 在不同的凝胶缓冲体系中，预染蛋白质的迁移率会有所差别。
5. 在低浓度凝胶中，低分子量条带会与溴酚蓝染料指示条带迁移速度接近而无法分离。可以先在该缓冲体系中用非预染蛋白分子量标准进行标定，可以大致确定蛋白质的分子量。
6. 一般电泳运行至溴酚蓝指示条带基本上到达凝胶底部或预染分子量标准分离展开时即可结束电泳。
7. 由于银染的灵敏度比考马斯亮蓝染色高10倍以上，使用本产品用于银染试验时适当减少产品的使用量。
8. 该产品适用的 Western Blot 印迹膜材质包括聚偏二氟乙烯（PVDF）、尼龙（Nylon）和硝酸纤维素（NC）。
9. 当转印分子量大于100 kDa 的蛋白时，适当延长转印时间或提高电流（恒流电转）/电压（恒压电转），可以提高大分子量条带的转印效果。若仍不能有较好的转印效果，可以适当减少电转缓冲液的甲醇使用量并加入不高于0.02-0.04%的 SDS。



彩色预染蛋白Marker (25-300KD) (三色) BF06227S							
Gel type	Tris-Glycine			Tris-Acetate		Bis-Tris	
Gel concentration	6%	7%	B4-20%	6%	T3-8%	T4-12%	T4-12%
Running buffer	Tris-Glycine			Tris-Acetate		MES	MOPS
Apparent Molecular Weights, kDa							
% length of gel	10	300	300	300	300	300	300
	20	250	250	250	250	250	250
	30	200	200	200	200	200	200
	40	160	160	160	160	160	160
	50	130	130	130	130	130	130
	60	100	100	100	100	100	100
	70	72	72	72	72	72	72
	80	45	45	45	45	45	45
	90	25	25	25	25	25	25
	100	25	25	25	25	25	25

图一. 本产品在7%浓度下 Tris-Glycine 电泳和转印效果

图二. 本产品在相同胶浓度以及相同的电泳缓冲液中迁移情况

相关产品

货号	名称	描述
彩色预染蛋白Marker		
BF06193S	彩色预染标准分子量蛋白 Marker(10-180KD) (三色)	可直接观察蛋白电泳情况, 分子量满足绝大部分实验需求
BF06198S	彩色预染蛋白 Marker (10-250KD) (双色)	可直接观察蛋白电泳情况, 分子量范围扩展, 性价比高
BF06226S	彩色预染蛋白 Marker (25-400KD) (四色)	可直接观察蛋白电泳情况, 适用于大分子量蛋白
BF06227S	彩色预染蛋白 Marker (25-300KD) (三色)	可直接观察蛋白电泳情况, 适用于大分子量蛋白
BF06230S	彩色预染蛋白 Marker (2.7-40KD) (三色)	可直接观察蛋白电泳情况, 适用于小分子量蛋白
标签蛋白快速检测试剂盒		
BF06217	His 标签蛋白 (竞争法) 快速检测试剂盒	远离 WB, 远离致癌物, 10 分钟判断标签蛋白表达量
BF06219	Flag-His 标签蛋白快速检测试剂盒	远离 WB, 远离致癌物, 10 分钟判断标签蛋白表达量
BF06218	Flag 标签蛋白 (竞争法) 快速检测试剂盒	远离 WB, 远离致癌物, 10 分钟判断标签蛋白表达量
BF06220	GST 标签蛋白快速检测试剂盒	远离 WB, 远离致癌物, 10 分钟判断标签蛋白表达量
BF06221	His 标签蛋白 (竞争法) 快速检测试剂盒 (高敏版)	远离 WB, 远离致癌物, 10 分钟判断标签蛋白表达量
BF06222	V5 标签蛋白 (竞争法) 快速检测试剂盒	远离 WB, 远离致癌物, 10 分钟判断标签蛋白表达量
BF06223	HA 标签蛋白 (竞争法) 快速检测试剂盒	远离 WB, 远离致癌物, 10 分钟判断标签蛋白表达量
SDS-PAGE彩色快速凝胶制备试剂盒		
BF06236	SDS-PAGE 彩色快速凝胶制备试剂盒 (7.5%)	制胶方便, 易于上样, 无需 TEMED, 节约成本, 快速可靠
BF06234	SDS-PAGE 彩色快速凝胶制备试剂盒 (10%)	制胶方便, 易于上样, 无需 TEMED, 节约成本, 快速可靠
BF06235	SDS-PAGE 彩色快速凝胶制备试剂盒 (12.5%)	制胶方便, 易于上样, 无需 TEMED, 节约成本, 快速可靠
BF06237	SDS-PAGE 彩色快速凝胶制备试剂盒 (15%)	制胶方便, 易于上样, 无需 TEMED, 节约成本, 快速可靠
其他相关试剂		
BF06152	QuickBlue 快速染胶液	10-15min 完成蛋白胶染色, 无需脱色
BF06053	增强型 ECL 化学发光试剂盒	用于 WB 检测及化学发光免疫检测系统
BF06231	RIPA 裂解液 (高强度, 无抑制剂)	细胞组织快速裂解液
BF06232	蛋白酶抑制剂混合液 (EDTA-Free, 100× in DMSO)	广谱型, 可有效抑制常规抽提和纯化蛋白中的各种蛋白酶活性
BF06238	SDS-PAGE 蛋白上样缓冲液 (还原 5x)	用于还原型蛋白样品的制备和上样
BF06239	Western 免冰浴快速转膜液 (10×)	新型高效快速湿转膜液, 免冰浴
BF06240	BCA 蛋白定量检测试剂盒 (即用型)	用于蛋白浓度定量
BF06009	沉淀型 TMB 单组份 (HRP 底物)	即用型, 用于标记物为 HRP 的 WB 实验
BF03001	HRP-山羊抗小鼠 IgG (H+L)	识别小鼠一抗, 可用于 ELISA, WB, IHC 实验
BF03008	HRP-山羊抗兔 IgG (H+L)	识别兔抗, 可用于 ELISA, WB, IHC 实验